



## Dřevěná chata SALLY 20m<sup>2</sup> (4X5) 44mm + obklad

Produkt # AV1100

- Protilehlé stěny je možno zaměnit!
- Izolační dvousklo pro všechny modely s tloušťkou stěny nad 44mm
- Dodávka včetně palubkové podlahy
- Těsnění oken součástí dodávky
- Zpevňující lamely
- Kvalitní skleněné výplně
- Garantovaná kvalita založení

**Kč 417 800,00**

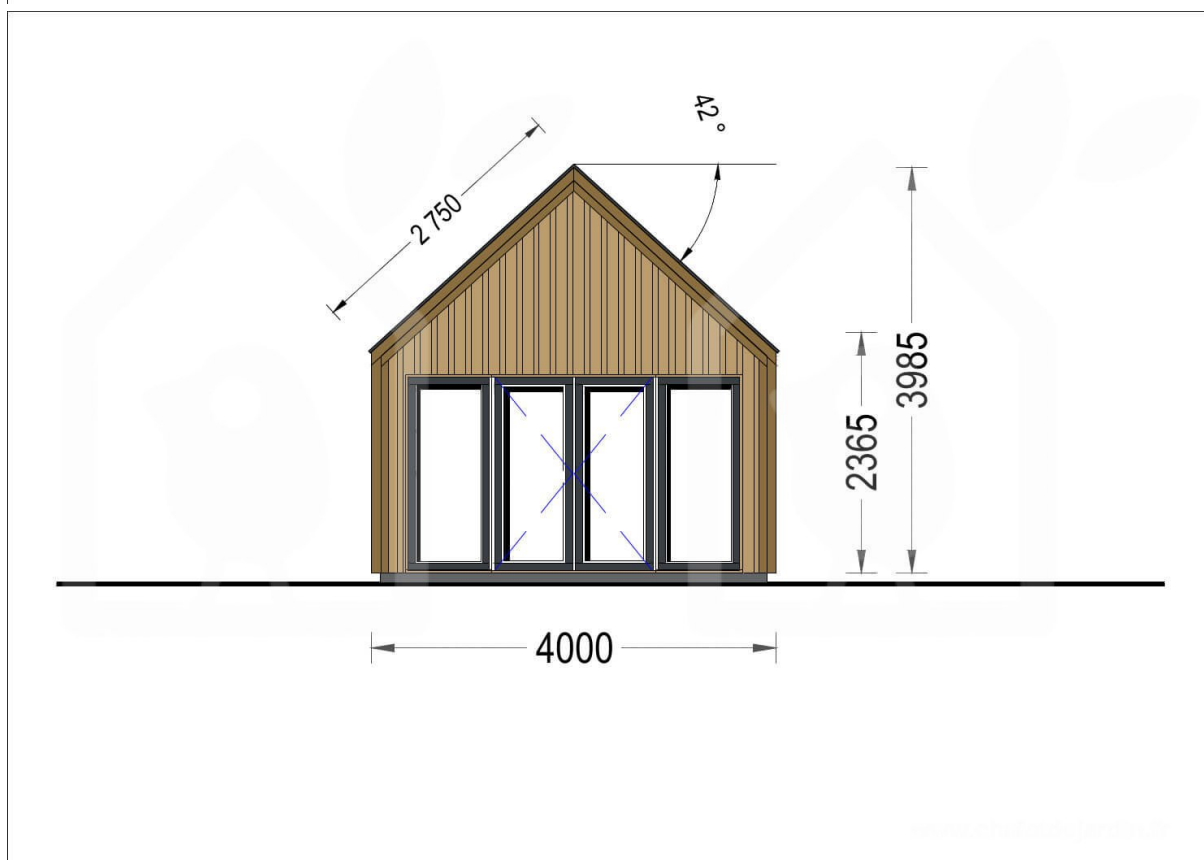
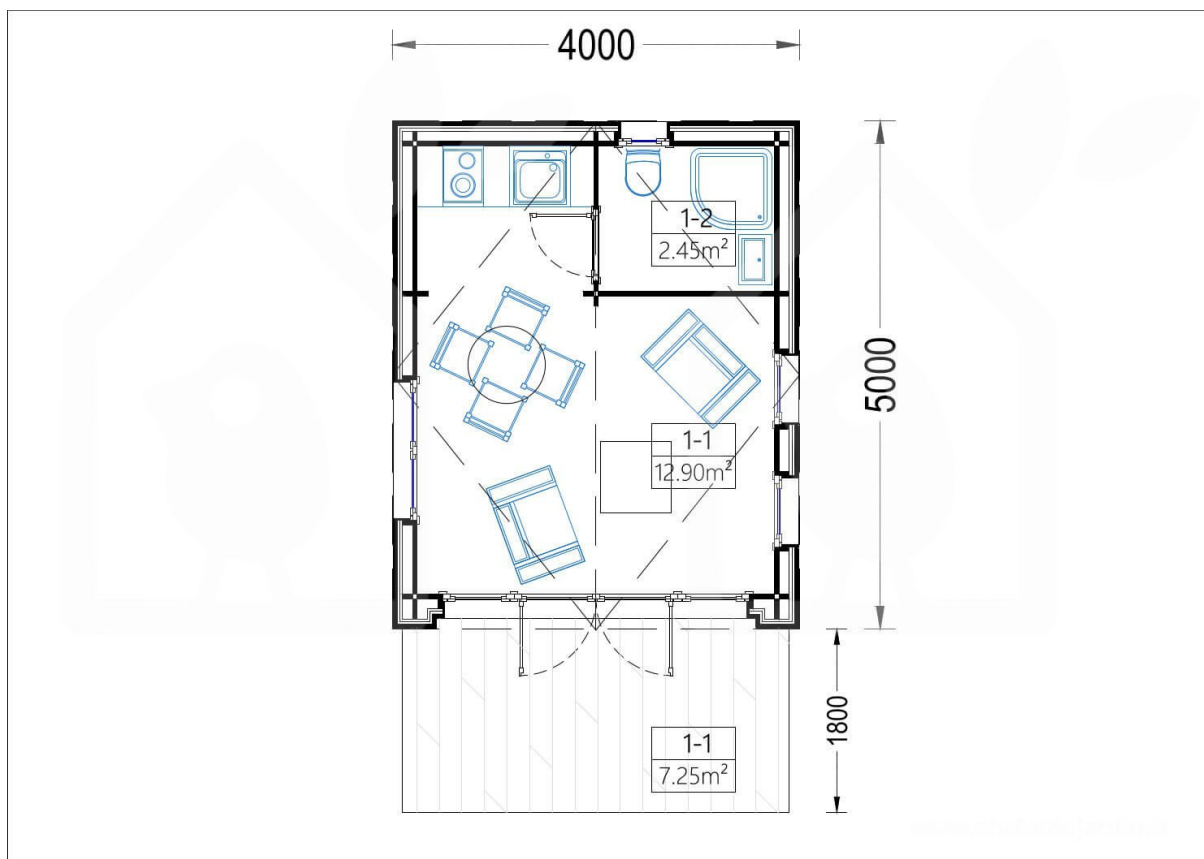
### **Součástí dodávky je:**

veškeré dřevěné součásti vč. střešních a podlahových palubek a výplně otvorů. V ceně není zahrnuta montáž!

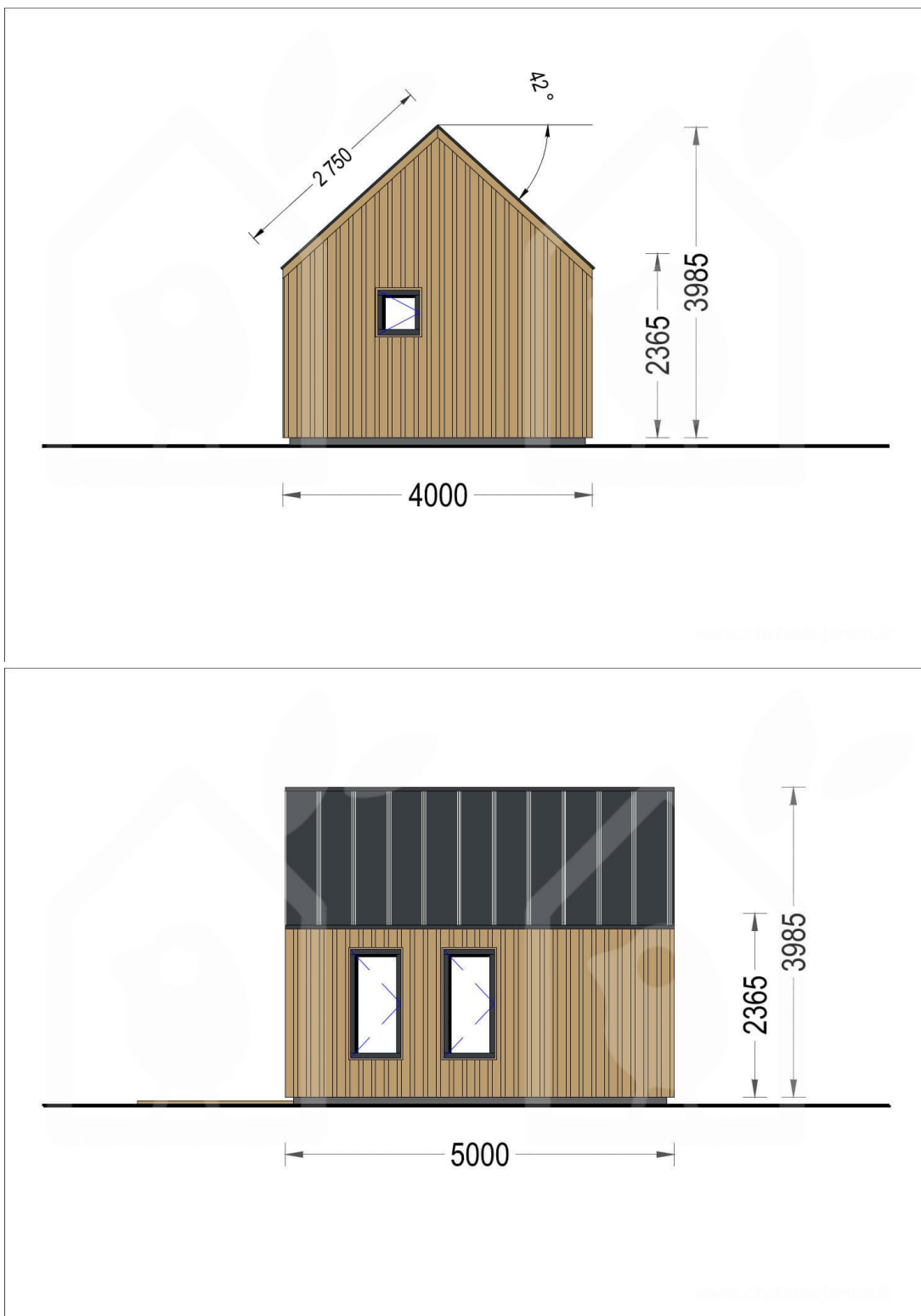
*Aktuální cenu si ověřte na našich stránkách:*

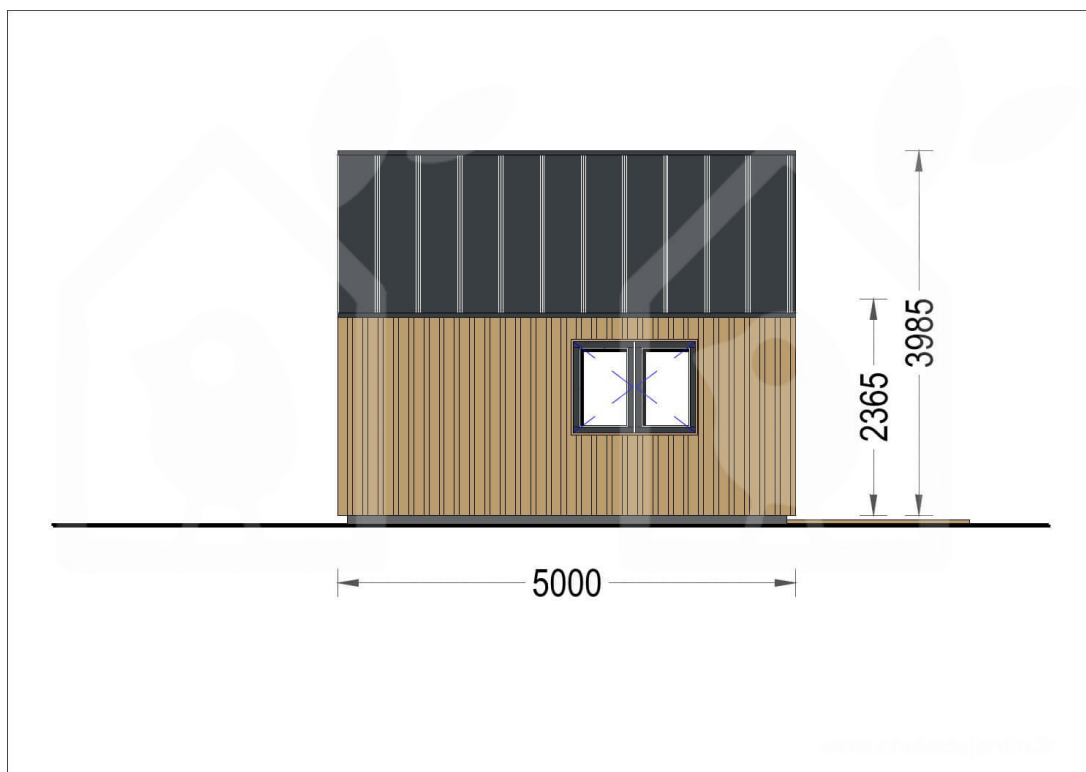
[www.pineca.cz/av1100/](http://www.pineca.cz/av1100/)





## Technický list produktu





## Specifikace produktu

Plocha	20m <sup>2</sup>
Materiály	Certifikovaná severská borovice nebo smrk
Vnější rozměry	400cm x 500cm
Tloušťka stěny	44mm
Výška okapní hrany	236.5 cm
Výška hřebene	398,5 cm
Materiál zastřešení	Palubky 19 - 20mm
Materiál podlahy	Palubky 19 - 20mm
Plocha střechy	28 m <sup>2</sup>
Počet místností	2
Dveře	1* 155 cm x 185 cm; 1* 75 cm x 185 cm
Okna	1* 138 cm x 105 cm; 1* 50cm x 50 cm; 2* 70 cm x 192 cm; 2* 70 cm x 144 cm
Sklon střechy	42°

## Vyberte si příslušenství

Střešní šindele	Černá	+Kč 15 120,00
	Červená	+Kč 15 120,00
	Zelená	+Kč 15 120,00
Spojovací materiál	Spojovací materiál	+Kč 16 245,00
Truhlík na květiny	70 x 22cm	+Kč 1 200,00

## Zákaznický servis

### **Spolehlivá doprava \***

Pokud si budete přát, zajistíme vám kvalitní a spolehlivou dopravu vámi objednaného zboží. Kontaktujte nás ohledně nabídky.

---

### **Platba**

Platbu je možné provést bankovním převodem na základě námi vystavené faktury.  
Pro potvrzení vaší objednávky stačí uhradit 40% z celkové částky.

---

### **Stavební povolení**

Kontaktujte nás, pokud si nejste jisti, zda pro stavbu budete potřebovat stavební povolení. potřebovat stavební povolení. Velice rádi vám s nutnou administrativou pomůžeme.

---

### **Záruka 2 roky**

Záruční doba je v souladu s platnou legislativou dva roky.  
Pokud naleznete na našem výrobku nějakou vadu, vždy jsme připraveni vše vyřešit k vaší spokojenosti.